

## PROJEKT WYKONAWCZY

### Wyposażenie wg pomieszczeń

---

<b>Rodzaj opracowania</b>	Projekt wykonawczy Branża architektoniczna
<b>Nazwa inwestycji</b>	<b>Rozbiórka, odbudowa i przebudowa istniejących budynków usługowych na potrzeby Centrum Integracji Społecznej w Elblągu</b>
<b>Adres inwestycji</b>	82-300 Elbląg, ul. Stawidłowa 3 Obręb nr 14; dz. nr 168/2, 170, 206
<b>Inwestor</b>	<b>Elbląskie Stowarzyszenie Wspierania Inicjatyw Pozarządowych</b> 82-300 Elbląg, ul. Związku Jaszczurczego 17
<b>Jednostka Projektowa</b>	<b>Euro-Projekt Grzegorz Latecki</b> 82-300 Elbląg, ul. Stanisława Sulimy 1
<b>Kategoria obiektu</b>	XVII

---

*Na podstawie art. 20, ust. 4 ustawy z dnia 7 lipca 1994r. - Prawo budowlane (Dz. z 2003. Nr 207, poz. 2016, z późniejszymi zmianami) oświadczam, że niniejszy projekt wykonawczy sporządziłem zgodnie z obowiązującymi przepisami oraz zasadami wiedzy technicznej.*

---

**Projektant**

mgr inż. arch. Piotr Nitecki  
upr. nr 1151/EL/87

**Projektant**

mgr inż. Grzegorz Latecki  
upr. nr 155/01/OL

**Październik 2017**

---

Data opracowania

## Spis treści

<b>I. Wyposażenie budowlane oraz meblowego projektowanego Centrum Integracji Społecznej</b>	<b>4</b>
1. Parter	4
2. I piętro	6
3. Poddasze	8

## I. Wyposażenie budowlane oraz meblowego projektowanego Centrum Integracji Społecznej

Poniższe zestawienie zostało zawarte w kosztorysach (dotyczy elementów budowlanych oraz w wyposażeniu).

Opracowanie zawiera spis pomieszczeń wraz z wyposażeniem.

Opracowanie nie zawiera wyposażenia, które Inwestor już posiada w swoich zasobach.

### 1. Parter

<i>Numer oraz nazwa pom.</i>	<i>Wyposażenie</i>	<i>Symbol</i>	<i>Ilość</i>
<b>01. Sklep społeczny</b>			
	Stół ekspozycyjny (warsztatowy)	Mb2.1	<b>5 szt.</b>
	Regał ekspozycyjny	Mb2.15	<b>6 szt.</b>
	Fotel dekoracyjny	Mb1.2	<b>8 szt.</b>
	Stół kawowy	Mb2.2	<b>2 szt.</b>
<b>02. Kasa/recepcja</b>			
	Krzesełko biurowe	Mb1.1	<b>1 szt.</b>
	Lada recepcyjna	Mb3.1	<b>1 kpl.</b>
	Kasa fiskalna (wraz z oprogramowaniem)	Mb6.5	<b>1 szt.</b>
<b>03. Zaplecze</b>			
	Zabudowa kuchenna	Mb3.4	<b>1 kpl.</b>
	Umywalka wpuszczana w blat	Mb5.11	<b>1 szt.</b>
	Zlew	Mb5.20	<b>1 szt.</b>
	Lodówka	Mb5.21	<b>1 szt.</b>
	Chłodziarka	Mb5.22	<b>1 szt.</b>
	Zmywarka	Mb5.24	<b>1 szt.</b>
	Ekspres do kawy	Mb5.25	<b>1 szt.</b>
	Kuchenka mikrofalowa	Mb5.26	<b>1 szt.</b>
	Kosz podszawkowy z segregacją odpadów	Mb5.28	<b>1 szt.</b>
	Kasa fiskalna (wraz z oprogramowaniem)	Mb6.5	<b>1 szt.</b>
<b>04b. Mag. czystej pościeli</b>			
	Półki w zabudowie (długość 2500mm)	Mb3.5	<b>1 kpl.</b>
	Zabudowa		<b>1 kpl.</b>
<b>06. WC męski</b>			
	Umywalka	Mb5.1	<b>2 kpl.</b>
	Podajnik ręczników papierowych	Mb5.2	<b>1 szt.</b>
	Dozownik mydła w płynie	Mb5.3	<b>2 szt.</b>
	Śmietnik łazienkowy 50l	Mb5.4	<b>1 szt.</b>
	Lustro ścienne 70x90cm		<b>1 szt.</b>
	Miska ustępowa	Mb5.7	<b>1 szt.</b>
	Pisuar	Mb5.5	<b>1 szt.</b>
	Podajnik papieru toaletowego	Mb5.6	<b>1 szt.</b>
	Szczotka toaletowa	Mb5.8	<b>1 szt.</b>
	Kabiny HPL	Mb3.2	<b>1 kpl.</b>
<b>07. WC damski</b>			
	Umywalka	Mb5.1	<b>2 kpl.</b>
	Podajnik ręczników papierowych	Mb5.2	<b>1 szt.</b>

<b>Numer oraz nazwa pom.</b>	<b>Wyposażenie</b>	<b>Symbol</b>	<b>Ilość</b>
	Dozownik mydła w płynie	Mb5.3	2 szt.
	Śmietnik łazienkowy 50l	Mb5.4	1 szt.
	Lustro ścienne 70x90cm		1 szt.
	Miska ustępowa	Mb5.7	2 szt.
	Podajnik papieru toaletowego	Mb5.6	2 szt.
	Szczotka toaletowa	Mb5.8	2 szt.
	Śmietnik łazienkowy 5l	Mb5.9	2 szt.
	Kabiny HPL	Mb3.3	1 kpl.
<b>08. WC niepełnosprawni</b>			
	Umywalka dla osób niepełnosprawnych	Mb5.13	1 szt.
	Podajnik ręczników papierowych	Mb5.2	1 szt.
	Dozownik mydła w płynie	Mb5.3	1 szt.
	Śmietnik łazienkowy 50l	Mb5.4	1 szt.
	Lustro uchylne dla osób niepełnosprawnych	Mb5.14	1 szt.
	Miska ustępowa dla osób niepełnosprawnych	Mb5.15	1 szt.
	Podajnik papieru toaletowego	Mb5.6	1 szt.
	Szczotka toaletowa	Mb5.8	1 szt.
	Śmietnik łazienkowy 5l	Mb5.9	1 szt.
	Uchwyty dla osób niepełnosprawnych	Mb5.16	1 kpl.
	Przewijak dla dzieci	Mb5.19	1 szt.
<b>09. Umywalnia</b>			
	Umywalka wisząca	Mb5.12	1 szt.
	Podajnik ręczników papierowych	Mb5.2	1 szt.
	Dozownik mydła w płynie	Mb5.3	2 szt.
	Śmietnik łazienkowy 50l	Mb5.4	1 szt.
	Lustro ścienne 70x90cm		1 szt.
	Miska ustępowa	Mb5.7	2 szt.
	Podajnik papieru toaletowego	Mb5.6	2 szt.
	Szczotka toaletowa	Mb5.8	2 szt.
	Śmietnik łazienkowy 5l	Mb5.9	1 szt.
	Prysznic	Mb5.10	1 szt.
	Kabiny HPL	Mb3.6	1 kpl.
<b>10. Pracownia 1 - kreatywna/rękodzieło</b>			
	Krzesło pracownicze z tworzywa sztucznego	Mb1.4	4 szt.
	Piła ukośna	Mb6.6	1 szt.
	Szlifierka stołowa taśmowa	Mb6.7	1 szt.
	Wiertarka kolumnowa stołowa	Mb6.8	1 szt.
	Pilarka tarczowa ręczna	Mb6.9	1 szt.
	Pilarka tarczowa stołowa	Mb6.10	1 szt.
	Okleiniarka ręczna	Mb6.11	1 szt.
	Frezarka górnoprzecionowa	Mb6.12	1 szt.
	Regał metalowy (ok. 2130x900x450mm)	Mb2.15	5 szt.
	Umywalka wisząca	Mb5.12	1 szt.
	Podajnik ręczników papierowych	Mb5.2	1 szt.
	Dozownik mydła w płynie	Mb5.3	1 szt.
	Śmietnik łazienkowy 50l	Mb5.4	1 szt.
<b>11. Pracownia 2 - naprawa sprzętu turystyczno-rekreacyjnego</b>			
	Stół warsztatowy	Mb2.7	1 szt.

<b>Numer oraz nazwa pom.</b>	<b>Wyposażenie</b>	<b>Symbol</b>	<b>Ilość</b>
	Stół narzędziowo - warsztatowy	Mb2.8	1 szt.
	Serwisowy stojak rowerowy	Mb6.13	1 szt.
	Centrownica do kół	Mb6.14	1 szt.
	Szafka narzędziowa z podstawowym wyposażeniem	Mb6.15	1 szt.
	Regał metalowy (ok. 2130x1000x300mm)	Mb2.16	6 szt.
	Umywarka wisząca	Mb5.12	1 szt.
	Podajnik ręczników papierowych	Mb5.2	1 szt.
	Dozownik mydła w płynie	Mb5.3	1 szt.
	Śmietnik łazienkowy 50l	Mb5.4	1 szt.

#### 12. Magazyn

	Krzesło pracownicze z tworzywa sztucznego	Mb1.4	12 szt.
	Stół warsztatowy	Mb2.9	4 szt.
	Regał metalowy (ok. 2130x1000x400mm)	Mb2.17	10 szt.
	Regał metalowy (ok. 2130x900x400mm)	Mb2.18	2 szt.

#### 13. Garaż

	Stół warsztatowy	Mb2.9	2 szt.
	Regał metalowy (ok. 2130x1000x500mm)	Mb2.19	14 szt.
	Szafa na brudną bieliznę	Mb2.24	1szt.

#### 14. Klatka schodowa

	Balustrada (wysokość 1100mm)		1 kpl.
	Informacja graficzna	Mb6.3	1 kpl.

#### 40. Szatnia

	Szafki 2-osobowe typu "L"	Mb3.8	8 szt.
	Ławeczki szatniowe	Mb3.9	1 kpl.
	Kabiny HPL	Mb3.7	1 kpl.

## 2. I piętro

<b>Numer oraz nazwa pom.</b>	<b>Wyposażenie</b>	<b>Symbol</b>	<b>Ilość</b>
<b>15. Klatka schodowa</b>			
	Balustrada (wysokość 1100mm)		1 kpl.
	Informacja graficzna	Mb6.3	1 kpl.
<b>16. Komunikacja</b>			
	Informacja graficzna	Mb6.3	1 kpl.
<b>17. Pom. socjalne</b>			
	Stół	Mb2.3	1 szt.
	Krzesło z tworzywa sztucznego	Mb1.3	4 szt.
	Zabudowa kuchenna	Mb3.10	1 kpl.
	Umywarka wpuszczana w blat	Mb5.11	1 szt.
	Zlew	Mb5.20	1 szt.
	Lodówka	Mb5.21	1 szt.
	Zmywarka	Mb5.23	1 szt.
	Kosz podszawkowy z segregacją odpadów	Mb5.28	1 szt.

<b>Numer oraz nazwa pom.</b>	<b>Wyposażenie</b>	<b>Symbol</b>	<b>Ilość</b>
<b>18. WC niepełnosprawni</b>			
	Umywalka dla osób niepełnosprawnych	Mb5.13	<b>1 szt.</b>
	Podajnik ręczników papierowych	Mb5.2	<b>1 szt.</b>
	Dozownik mydła w płynie	Mb5.3	<b>1 szt.</b>
	Śmietnik łazienkowy 50l	Mb5.4	<b>1 szt.</b>
	Lustro uchylne dla osób niepełnosprawnych	Mb5.14	<b>1 szt.</b>
	Miska ustępowa dla osób niepełnosprawnych	Mb5.15	<b>1 szt.</b>
	Podajnik papieru toaletowego	Mb5.6	<b>1 szt.</b>
	Szczotka toaletowa	Mb5.8	<b>1 szt.</b>
	Śmietnik łazienkowy 5l	Mb5.9	<b>1 szt.</b>
	Uchwyty dla osób niepełnosprawnych	Mb5.16	<b>1 kpl.</b>
	Przewijak dla dzieci	Mb5.19	<b>1 szt.</b>
<b>19. Biuro 3</b>			
	Krzesełko biurowe	Mb1.1	<b>4 szt.</b>
	Biurko (długość ok. 1600)	Mb2.4	<b>2 szt.</b>
	Biurko (długość ok. 1400)	Mb2.5	<b>2 szt.</b>
	Kontener mobilny	Mb2.23	<b>4 szt.</b>
	Roleta okienna	Mb6.1	<b>2 szt.</b>
<b>19b. Magazyn porządkowy</b>			
	Zlew przemysłowy	Mb5.29	<b>1 szt.</b>
	Wózek mały porządkowy	Mb6.4	<b>1 szt.</b>
<b>20. Sala zajęć 1</b>			
	Szafka biurowa (ok. 1000x430x1480mm)	Mb2.10	<b>4 szt.</b>
	Szafka biurowa (ok. 800x430x1480mm)	Mb2.11	<b>1 szt.</b>
	Szafka biurowa (ok. 1000x430x1130)	Mb2.20	<b>1 szt.</b>
	Urządzenie wielofunkcyjne	Mb6.16	<b>1 szt.</b>
	Fax	Mb6.17	<b>1 szt.</b>
	Niszczarka do dokumentów	Mb6.18	<b>1 szt.</b>
	Laminator	Mb6.19	<b>1 szt.</b>
	Gilotyna	Mb6.20	<b>1 szt.</b>
	Roleta okienna	Mb6.1	<b>2 szt.</b>
<b>21. Sala zajęć 2</b>			
	Biurko krawieckie z szufladą	Mb2.13	<b>2 szt.</b>
	Regał biurowy (ok. 800x430x1830)	Mb2.21	<b>1 szt.</b>
	Szafa zamykana (ok. 800x430x1830)	Mb2.22	<b>1 szt.</b>
	Roleta okienna	Mb6.1	<b>4 szt.</b>
<b>22. Sala zajęć 3</b>			
	Szafka biurowa (ok. 1200x430x1480mm)	Mb2.12	<b>3 szt.</b>
	Stolik okrągły	Mb2.6	<b>1 szt.</b>
	Laptop wraz z oprogramowaniem	Mb6.21	<b>2 szt.</b>
	Telefon bezprzewodowy		<b>2 szt.</b>
	Ekran projektora	Mb6.22	<b>1 szt.</b>
	Projektor sufitowy	Mb6.23	<b>1 szt.</b>
	Projektor multimedialny	Mb6.24	<b>1 szt.</b>
	Roleta okienna	Mb6.1	<b>5 szt.</b>

<b>Numer oraz nazwa pom.</b>	<b>Wyposażenie</b>	<b>Symbol</b>	<b>Ilość</b>
<b>23. Biuro 2</b>			
	Szafa zamykana (ok. 800x430x1830)	Mb2.22	<b>1 szt.</b>
	Roleta okienna	Mb6.1	<b>2 szt.</b>
<b>24. Biuro 1</b>			
	Szafa zamykana (ok. 800x430x1830)	Mb2.22	<b>1 szt.</b>
	Roleta okienna	Mb6.1	<b>1 szt.</b>
<b>3. Poddasze</b>			
<b>Numer oraz nazwa pom.</b>	<b>Wyposażenie</b>	<b>Symbol</b>	<b>Ilość</b>
<b>25. Klatka schodowa</b>			
	Balustrada (wysokość 1100mm)		<b>1 kpl.</b>
	Informacja graficzna	Mb6.3	<b>1 kpl.</b>
<b>26. Komunikacja</b>			
	Informacja graficzna	Mb6.3	<b>1 kpl.</b>
<b>27. Aneks kuchenny</b>			
	Stół	Mb2.3	<b>1 szt.</b>
	Krzesło z tworzywa sztucznego	Mb1.3	<b>2 szt.</b>
	Zabudowa kuchenna	Mb3.11	<b>1 kpl.</b>
	Umywalka wpuszczana w blat	Mb5.11	<b>1 szt.</b>
	Zlew	Mb5.20	<b>1 szt.</b>
	Lodówka	Mb5.21	<b>1 szt.</b>
	Kosz podszawkowy z segregacją odpadów	Mb5.28	<b>1 szt.</b>
<b>29. Pokój 1</b>			
	Łóżko	Mb4.1	<b>2 szt.</b>
	Stolik nocny	Mb4.3	<b>2 szt.</b>
	Toaletka	Mb4.4	<b>1 szt.</b>
	Fotel	Mb4.5	<b>1 szt.</b>
	Szafa ubraniowa	Mb4.8	<b>1 szt.</b>
	Komoda	Mb4.9	<b>1 szt.</b>
	Roleta okienna do okna dachowego	Mb6.2	<b>2 szt.</b>
<b>30. Łazienka</b>			
	Umywalka wisząca	Mb5.12	<b>1 szt.</b>
	Lustro ścienne 70x90cm		<b>1 szt.</b>
	Miska ustępowa	Mb5.7	<b>1 szt.</b>
	Podajnik papieru toaletowego	Mb5.6	<b>1 szt.</b>
	Szczotka toaletowa	Mb5.8	<b>1 szt.</b>
	Śmietnik łazienkowy 5l	Mb5.9	<b>1 szt.</b>
	Prysznic	Mb5.10	<b>1 szt.</b>
<b>31. Pokój 2</b>			
	Łóżko	Mb4.1	<b>2 szt.</b>
	Stolik nocny	Mb4.3	<b>2 szt.</b>
	Toaletka	Mb4.4	<b>1 szt.</b>
	Fotel	Mb4.5	<b>1 szt.</b>
	Szafa ubraniowa	Mb4.8	<b>1 szt.</b>

<b>Numer oraz nazwa pom.</b>	<b>Wyposażenie</b>	<b>Symbol</b>	<b>Ilość</b>
	Komoda	Mb4.9	1 szt.
	Roleta okienna do okna dachowego	Mb6.2	2 szt.
<b>32. Łazienka</b>			
	Umywalka wisząca	Mb5.12	1 szt.
	Lustro ściennie 70x90cm		1 szt.
	Miska ustępowa	Mb5.7	1 szt.
	Podajnik papieru toaletowego	Mb5.6	1 szt.
	Szczotka toaletowa	Mb5.8	1 szt.
	Śmietnik łazienkowy 5l	Mb5.9	1 szt.
	Prysznic	Mb5.10	1 szt.
<b>33. Pokój 3</b>			
	Łóżko	Mb4.1	3 szt.
	Stolik nocny	Mb4.3	3 szt.
	Stół	Mb4.6	1 szt.
	Krzeseł	Mb4.7	4 szt.
	Szafa ubraniowa	Mb4.8	1 szt.
	Komoda	Mb4.9	1 szt.
	Roleta okienna	Mb6.1	1 szt.
	Roleta okienna do okna dachowego	Mb6.2	3 szt.
<b>34. Łazienka</b>			
	Umywalka wisząca	Mb5.12	1 szt.
	Lustro ściennie 70x90cm		1 szt.
	Miska ustępowa	Mb5.7	1 szt.
	Podajnik papieru toaletowego	Mb5.6	1 szt.
	Szczotka toaletowa	Mb5.8	1 szt.
	Śmietnik łazienkowy 5l	Mb5.9	1 szt.
	Prysznic	Mb5.10	1 szt.
<b>35. Pokój 4</b>			
	Łóżko	Mb4.1	3 szt.
	Stolik nocny	Mb4.3	3 szt.
	Stół	Mb4.6	1 szt.
	Krzeseł	Mb4.7	4 szt.
	Szafa ubraniowa	Mb4.8	1 szt.
	Komoda	Mb4.9	1 szt.
	Roleta okienna	Mb6.1	1 szt.
	Roleta okienna do okna dachowego	Mb6.2	3 szt.
<b>36. Łazienka</b>			
	Umywalka wisząca	Mb5.12	1 szt.
	Lustro ściennie 70x90cm		1 szt.
	Miska ustępowa	Mb5.7	1 szt.
	Podajnik papieru toaletowego	Mb5.6	1 szt.
	Szczotka toaletowa	Mb5.8	1 szt.
	Śmietnik łazienkowy 5l	Mb5.9	1 szt.
	Prysznic	Mb5.10	1 szt.



<b>Numer oraz nazwa pom.</b>	<b>Wyposażenie</b>	<b>Symbol</b>	<b>Ilość</b>
<b>37. Pokój 5</b>			
	Łóżko dla osób niepełnosprawnych	Mb4.2	<b>2 szt.</b>
	Stolik nocny	Mb4.3	<b>3 szt.</b>
	Toaletka	Mb4.4	<b>1 szt.</b>
	Fotel	Mb4.5	<b>1 szt.</b>
	Szafa ubraniowa	Mb4.8	<b>1 szt.</b>
	Roleta okienna do okna dachowego	Mb6.2	<b>2 szt.</b>
<b>38. Łazienka</b>			
	Umywalka dla osób niepełnosprawnych	Mb5.13	<b>1 szt.</b>
	Lustro uchylne dla osób niepełnosprawnych	Mb5.14	<b>1 szt.</b>
	Miska ustępowa dla osób niepełnosprawnych	Mb5.15	<b>1 szt.</b>
	Podajnik papieru toaletowego	Mb5.6	<b>1 szt.</b>
	Szczotka toaletowa	Mb5.8	<b>1 szt.</b>
	Śmietnik łazienkowy 5l	Mb5.9	<b>1 szt.</b>
	Uchwyty dla osób niepełnosprawnych	Mb5.16	<b>1 kpl.</b>
	Prysznic dla osób niepełnosprawnych	Mb5.17	<b>1 szt.</b>
	Siedzisko dla osób niepełnosprawnych (prysznic)	Mb5.18	<b>1 szt.</b>
	Roleta okienna do okna dachowego	Mb6.2	<b>1 szt.</b>

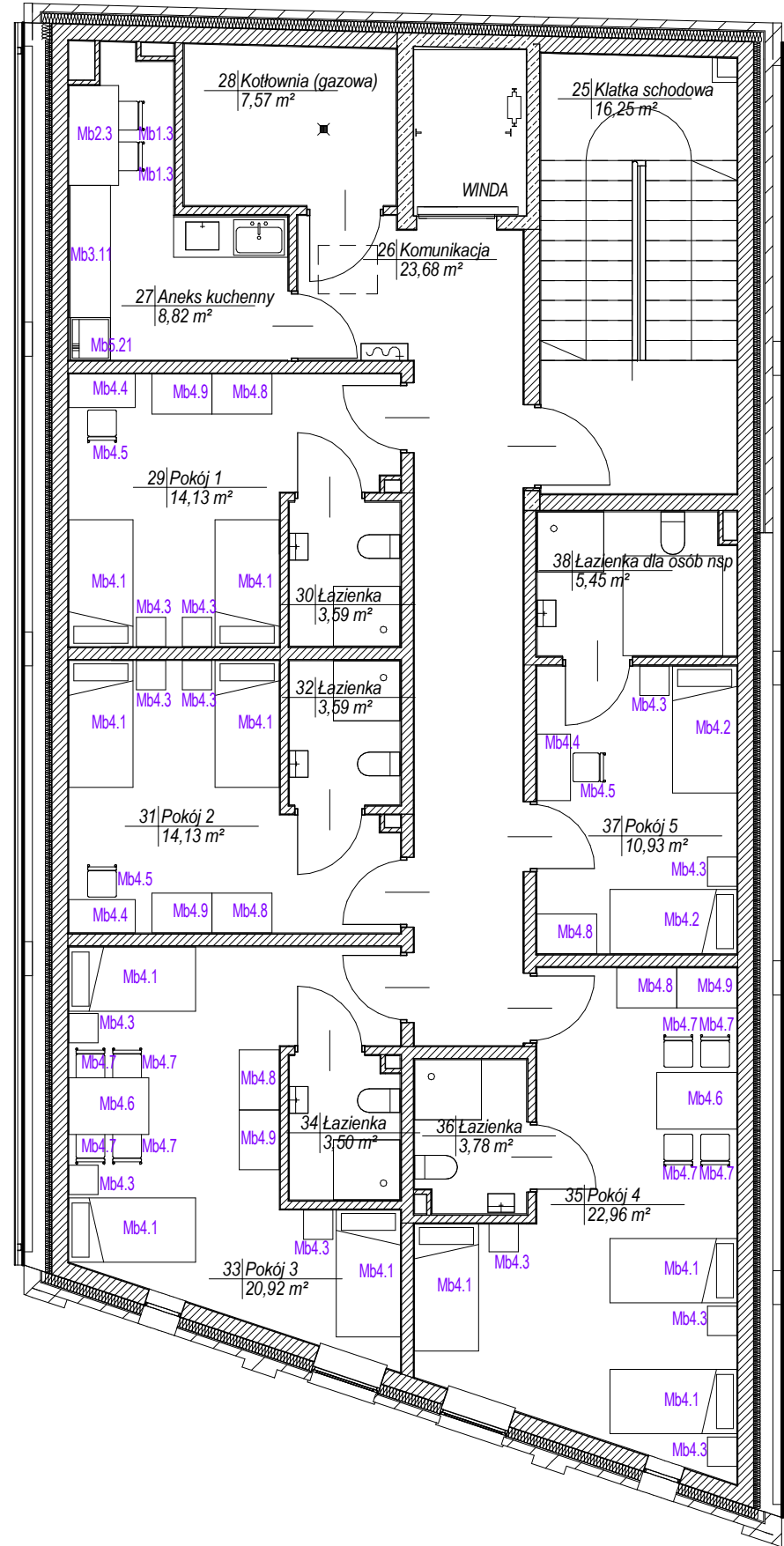


LATECKI projekt	Euro-Projekt Grzegorz Latecki 82-300 Elbląg, ul. Stanisława Sulimy 1/325 kom. +48 606 147 194 e-mail: projekt@europrojekt.elblag.pl	NUMER	W01
		SKALA	1 : 100
TYTUŁ: Wypośażenie - parter		DATA	10.2017
RODZAJ:	wykonawczy	BRANŻA:	architektura
INWESTOR:	Elbląskie Stowarzyszenie Wspierania Inicjatyw Pozarządowych		
ADRES:	82-300 Elbląg, ul. Związku Jaszczurczego 17		
NAZWA:	Rozbiórka, odbudowa i przebudowa istniejących budynków usługowych na potrzeby Centrum Integracji Społecznej w Elblągu		
INWESTYCJA:	82-300 Elbląg, ul. Stawidłowa 3		
ODZIAŁ:	168/2, 170, 206, obręb 14		
Projektant	1151/EL/87	Projektant	155/01/OL
mgr inż. arch. Piotr Nitecki		mgr inż. Grzegorz Latecki	



 Wyposażenie w posiadaniu Inwestora

LATECKI projekt	Euro-Projekt Grzegorz Latecki		NUMER	W02
	82-300 Elbląg, ul. Stanisława Sulimy 1/325 kom. + 48 606 147 184 e-mail: projekt@europrojekt.elblag.pl		SKALA	1 : 100
TYTUŁ: Wyposażenie - I piętro		BRANŻA: architektura	DATA	10.2017
RYSUNEK	RODZAJ: wykonawczy			
INWESTOR	NAZWA: Elbląskie Stowarzyszenie Wspierania Inicjatyw Pozarządowych			
INWESTYCJA	ADRES: 82-300 Elbląg, ul. Związku Jaszczurczego 17			
	NAZWA: Rozbiórka, odbudowa i przebudowa istniejących budynków usługowych na potrzeby Centrum Integracji Społecznej w Elblągu			
	ADRES: 82-300 Elbląg, ul. Stawidłowa 3			
	DZIAŁKI: 168/2, 170, 206, obręb 14			
Projektant	1151/EL/87	Projektant	155/01/OL	
mgr inż. arch. Piotr Nitecki		mgr inż. Grzegorz Latecki		



<b>LATECKI</b>		<b>Euro-Projekt</b>		NUMER	W03
<b>projekt</b>		<b>Grzegorz Latecki</b>		SKALA	1 : 100
		82-300 Elbląg, ul. Stanisława Sulimy 1/325		DATA	10.2017
		kom. + 48 606 147 184			
		e-mail: projekt@europrojekt.elblag.pl			
TYTUŁ: Wyposażenie - poddasze					
RYSUJEK	RODZAJ: wykonawczy		BRANŻA: architektura		
INWESTOR	NAZWA: Elbląskie Stowarzyszenie Wspierania Inicjatyw Pozarządowych				
	ADRES: 82-300 Elbląg, ul. Związku Jaszczurczego 17				
	NAZWA: Rozbiórka, odbudowa i przebudowa istniejących budynków usługowych na potrzeby Centrum Integracji Społecznej w Elblągu				
INWESTYCJA	ADRES: 82-300 Elbląg, ul. Stawidłowa 3				
	DZIAŁKI: 168/2, 170, 206, obręb 14				
Projektant	1151/EL/87		Projektant	155/01/OL	
mgr inż. arch. Piotr Nitecki			mgr inż. Grzegorz Latecki		